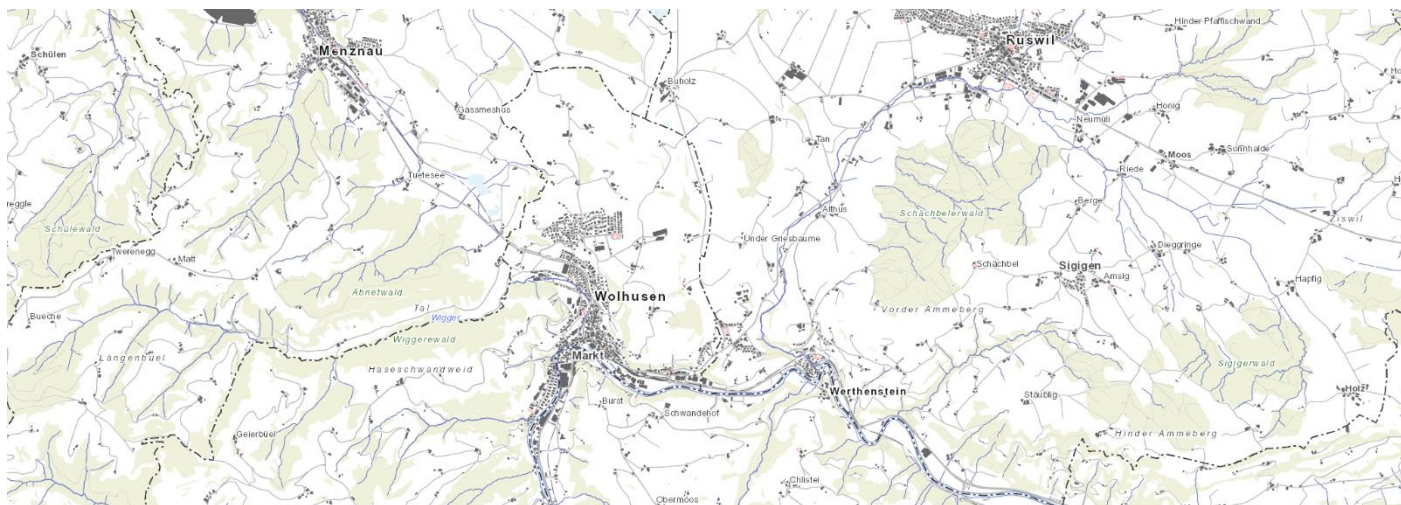


**PROJEKT:** Prozess zur Verankerung und Aufbau eines  
**Gebietsmanagements in der REGION LUZERN WEST**  
**Phase:** Hauptprojekt  
**Dauer:** 20. Februar 2019 bis 31. Dezember 2019 (geplanter Abschluss)  
**Stand:** 07. Juli 2020 (Projekt läuft)  
**Projekträger:** REGION LUZERN WEST



## Management Summary – Worum geht es?

*In Städten und Agglomerationen wird seit Jahren erfolgreich mit Gebietsmanagement gearbeitet. In ländlichen Gebieten – wie im Verbandsgebiet der REGION LUZERN WEST – verfügt man jedoch über keine vergleichbaren Erfahrungen. Dieses Projekt will deshalb einen Prozess in Gang setzen, um die ein mögliches Gebietsmanagements gemeinsam mit unseren Verbandsgemeinden zu entwickeln.*

## IST-Situation – Wie war der Stand vor der Projektumsetzung?

*Im Bereich des ländlichen Gebietsmanagements besteht in der REGION LUZERN WEST brachliegendes Potenzial, welches mit diesem Projekt erschlossen werden soll. Dieser Schritt ist insofern überfällig, da die aktive Bewirtschaftung vieler Gebiete in den Verbandsgemeinden bislang nicht vorgenommen wurde.*

*Deshalb ist in unserem Mehrjahresprogramm 2018-2022 der Region Luzern West im Aufgabengebiet **Raumplanung** der Programmpunkt «Strategie ländlicher Raum: Entwicklungsmöglichkeiten für L-Gemeinden» festgehalten.*

## Projektidee – Was soll verbessert werden?

*Die Region Luzern West hat eine lange Tradition, wichtige Entscheide mit einem Bottom-Up-Ansatz zu verfolgen. Dieser Weg bindet personelle, finanzielle und zeitliche Ressourcen, ist für uns aber der nachhaltigste und erfolgversprechendste Ansatz (wie jüngst im Strategieprozess der Region Luzern West belegt wurde).*

*Mit diesem Projektantrag soll ein **Prozess in Gang gebracht werden**, um ein Gebietsmanagement in unserem ländlichen Raum zu verankern und einen Grundsatzentscheid zu fällen, ob wir ein Gebietsmanagement in unserer Region wollen.*

## Projektziele – Welche konkreten Ziele verfolgt das Projekt?

*Am Anfang dieses Projektes (bzw. des Prozesses) stehen die folgenden Fragen im Raum:*

*Was für ein Verständnis besteht im Allgemeinen bezüglich Gebietsmanagement und spezifisch bezüglich ländlichem Gebietsmanagement?*

*Welche Bedürfnisse haben die Verbandsgemeinden der Region Luzern West an ein ländliches Gebietsmanagement?*

**PROJEKT:** Prozess zur Verankerung und Aufbau eines  
**Gebietsmanagements in der REGION LUZERN WEST**  
**Phase:** Hauptprojekt  
**Dauer:** 20. Februar 2019 bis 31. Dezember 2019 (geplanter Abschluss)  
**Stand:** 07. Juli 2020 (Projekt läuft)  
**Projektträger:** REGION LUZERN WEST



*Wie könnte ein ländliches Gebietsmanagement professionell aufgebaut werden, um Wirkung zu erzielen? Welche Rolle müsste es haben? Welche Aufgaben müsste es übernehmen? Mit welchen Methoden und Instrumenten würde es arbeiten? Mit welchen Partnern? Wie wird es finanziert?*

*Die Antworten auf diese Fragen stellen das eigentliche Projektziel dar.*

### **Projektstand – Was wurde erreicht?**

*Am 9. Mai 2019 fand ein erster Workshop gemeinsam mit externen Experten und einer Kerngruppe statt. Wichtig war es, die ersten Erwartungen der Verbandsgemeinden abzuholen.*

*Im Zeitraum Juni bis Dezember 2020 hat die Kerngruppe zusammen mit Vertreter\*innen aus den Verbandsgemeinden die konkreten Ziele, Inhalte, Projekte für das Gebietsmanagement und die entsprechenden Anforderungen an eine Person ausgearbeitet und formuliert.*

*Im Januar 2020 wurden die vorliegenden Ergebnisse dem Kanton Luzern (Dienststelle rawi) und der Luzerner Wirtschaftsförderung präsentiert. Dabei hat die Region Luzern West ebenfalls einen Finanzierungsantrag für das Gebietsmanagement an den Kanton Luzern/rawi gestellt. Das rawi hat die Arbeiten als sehr gut gewürdigt und ist jetzt daran zu prüfen, wie sie das Gebietsmanagement Region Luzern West finanzieren können.*

### **Ausblick – Wie geht es weiter?**

*Aktuell wird der Prozess zur Finanzierung des Gebietsmanagements von der Region Luzern West begleitet. Sobald die Finanzierung steht, werden die nächsten Massnahmen, wie die Ausschreibung eines Gebietsmanagers, ausgelöst. Wir gehen davon aus, dass wir im ersten halben Jahr von 2021 mit dem Gebietsmanagement aktiv starten können.*